

KLONDIKE CORTEN

KLONDIKE CORTEN



Klondike®

CORTEN



3D Theater - Groningen (NL)



*Che sia all'aria aperta o nei tuoi spazi interni,
nulla può intaccare la tua voglia di design*



Klondike[®]
CORTEN



EFFETTO COLATO



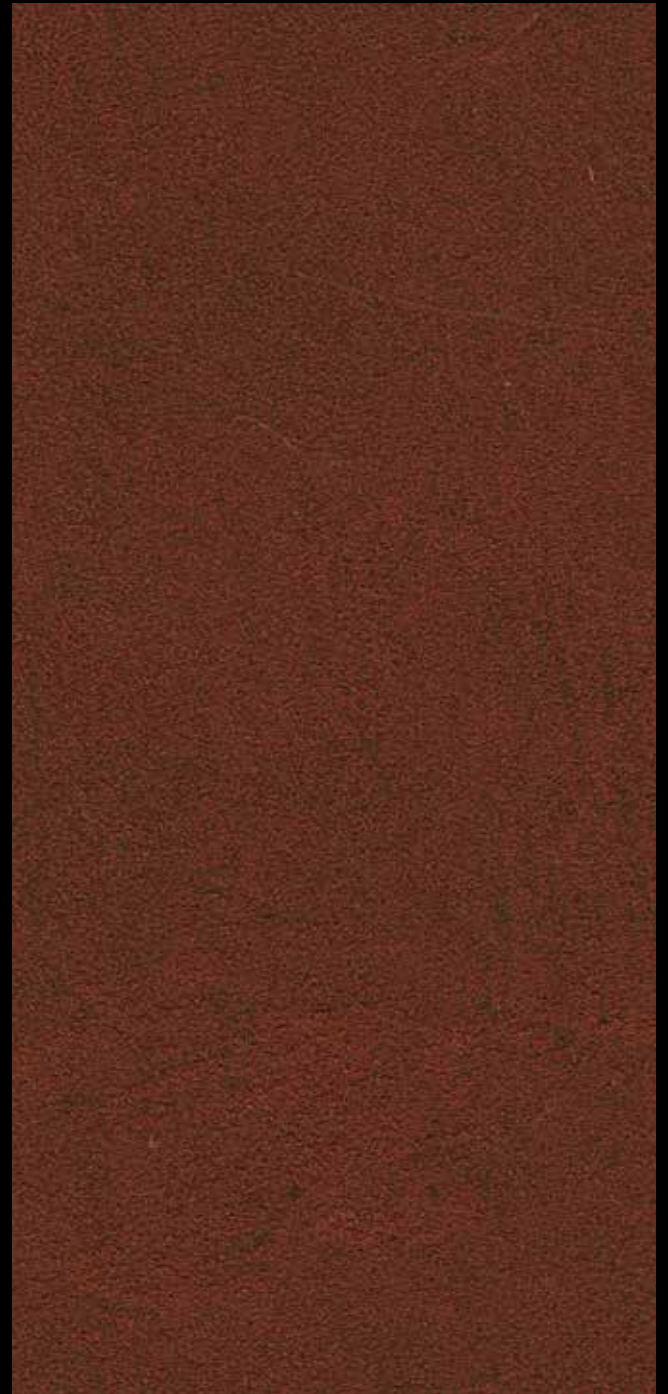
Rif. 100

EFFETTO COLATO

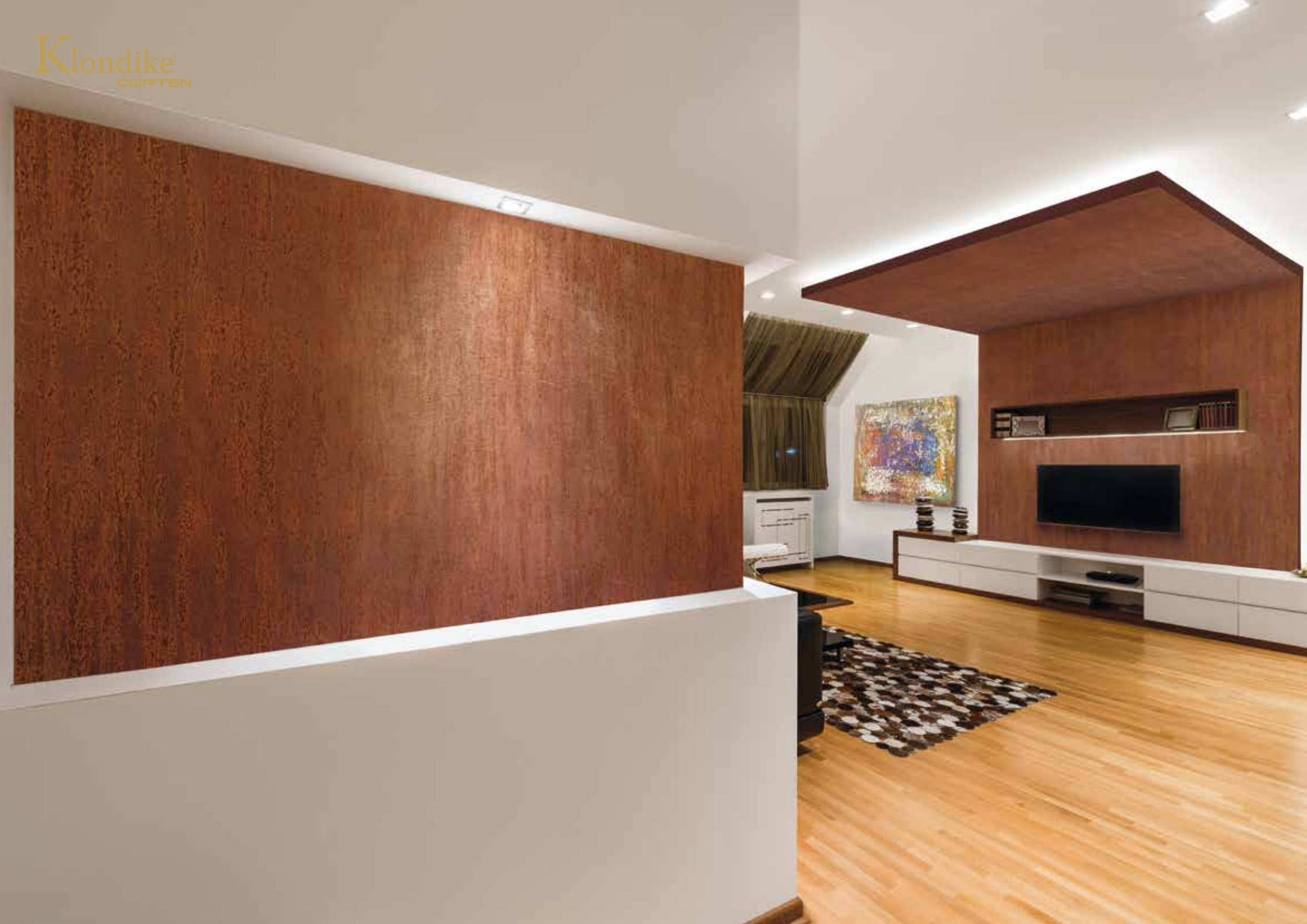


Rif. 101

EFFETTO SPATOLATO



Rif. 102



EFFETTO COLATO



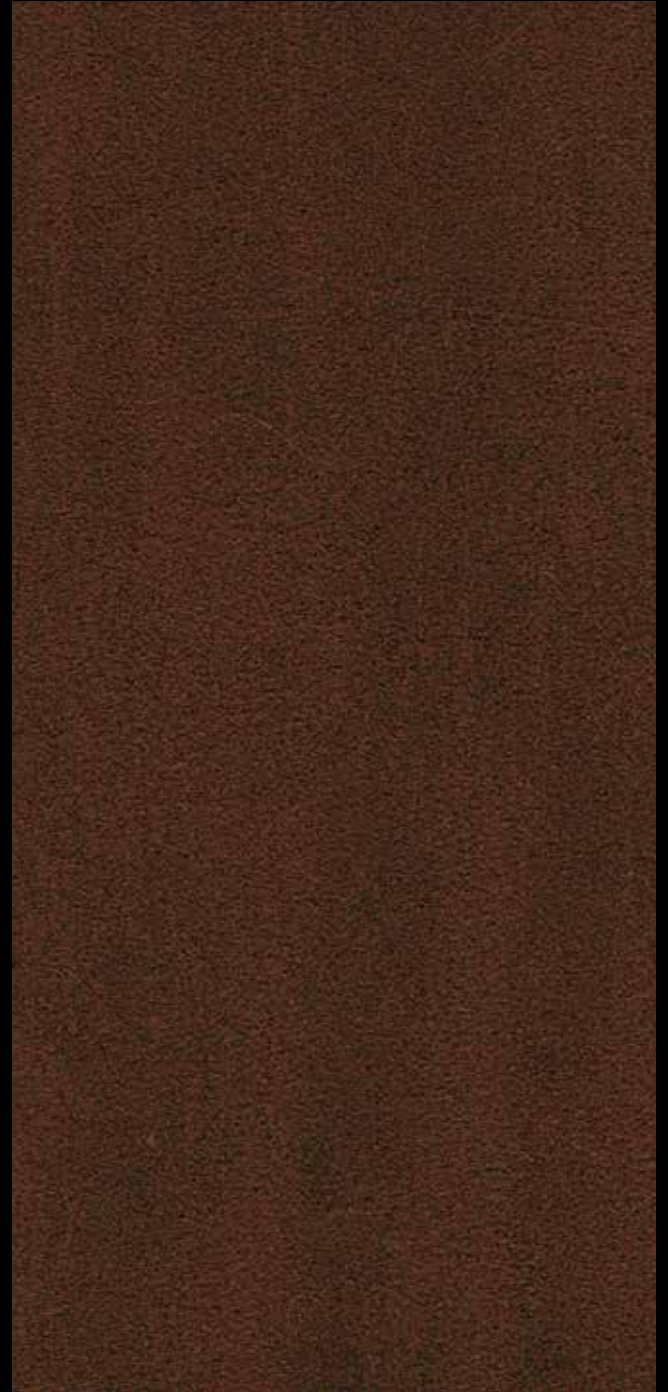
Rif. 103

EFFETTO COLATO



Rif. 104

EFFETTO COLATO



Rif. 105

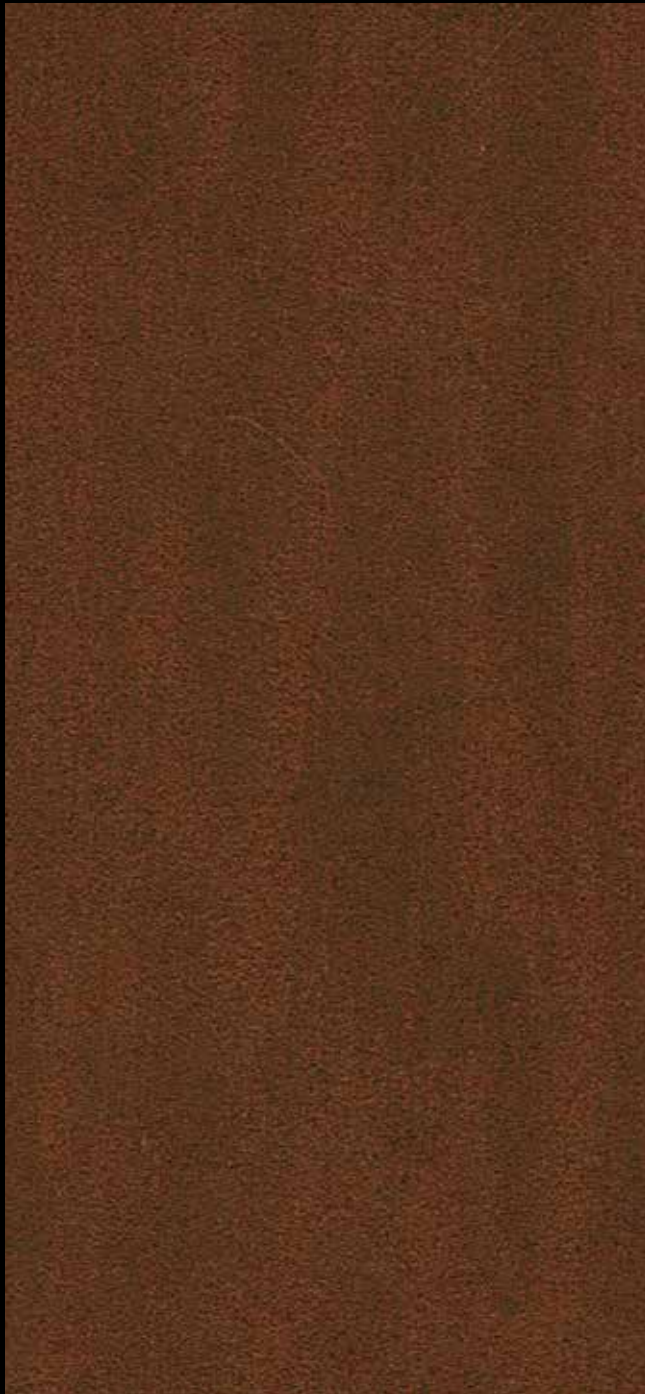


EFFETTO COLATO



Rif. 106

EFFETTO COLATO



Rif. 107

EFFETTO SPATOLATO



Rif. 108





Klondike[®]
CORTEN



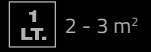
EFFETTO SPATOLATO
su
supporti
lisci



PRIMER 1200



KLONDIKE CORTEN



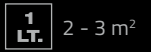
EFFETTO SPATOLATO
su
supporti
ruvidi



KLONDIKE RASANTE R7



KLONDIKE CORTEN



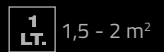
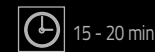
EFFETTO COLATO
su
supporti
lisci



PRIMER 1200



KLONDIKE CORTEN



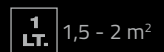
EFFETTO COLATO
su
supporti
ruvidi



KLONDIKE RASANTE R7



KLONDIKE CORTEN





E' un rivestimento per esterno ed interno caratterizzato da un effetto corten, che riproduce esattamente il noto effetto ruggine originale, con le sue particolari ossidature metalliche. Gli Effetti decorativi di seguito riportati sono realizzabili sia con il KLONDIKE CORTEN MID che con il KLONDIKE CORTEN TOP, con la differenza che quest'ultimo, è maggiormente traspirante e lavabile ed ha anche la caratteristica fior di loto, poiché, in caso di pioggia, le gocce d'acqua scivolano lungo la parete decorata, asportando gran parte del pulviscolo presente.

CARATTERISTICHE:

Per ottenere i colori del catalogo occorre colorare il PRIMER 1200 o il KLONDIKE RASANTE R7 ed il KLONDIKE CORTEN con la relativa quantità di pasta colorante, denominata COLORI'. In alternativa si può colorare con il Sistema Tintometrico VALCLONE.

APPLICAZIONE DEL KLONDIKE CORTEN:

1) Effetto Spatolato: Applicare una mano di KLONDIKE CORTEN, a copertura, con il Frattone Inox PV 43 stendendolo con spatolate in tutte le direzioni, in modo da lasciare uno spessore di circa 1 mm di prodotto.

Resa: LT. 1 per circa 2 - 3 mq una mano su supporto liscio.

2) Effetto Colato: Applicare una mano di KLONDIKE CORTEN con la parte stretta del Pennello PV 09 o del Plafone Art. 128, dall'alto verso il basso e viceversa, lasciando volutamente delle striature frastagliate più lunghe possibili, larghe da 1 mm a 2 cm, con uno spessore di 1 - 2 mm, su tutto il supporto da decorare.

Dopo 15 - 20 minuti a 20°C, applicare la seconda mano, questa volta usando il Frattone Inox PV 43 e stendendo il materiale verticalmente, dall'alto verso il basso e viceversa, lasciando uno strato di circa 1 mm di prodotto. Infine lisciare il supporto in verticale facendo attenzione a non asportare il KLONDIKE CORTEN.

E' importante applicarlo bagnato su bagnato, in modo da non farlo asciugare, soprattutto in corrispondenza delle giunture.

Resa: LT. 1 per circa 1,5 - 2 mq due mani su supporto liscio.

PREPARAZIONE DEL SUPPORTO:

Supporti lisci: Eliminare le vecchie pitture se non ben ancorate o lavare con saponi adeguati. Successivamente stuccare, ove necessario, per ottenere un supporto uniforme. Dopo l'essiccazione carteggiare ed applicare un fissativo idoneo, specialmente sui supporti verniciati a calce o intonaci a base di calce. Procedere quindi con l'applicazione del PRIMER 1200 che va steso con Rullo di lana o a Pennello o a Spruzzo con passaggi incrociati per ottenere una maggiore copertura del supporto. Dopo 6 ore a 20°C, procedere con l'applicazione del KLONDIKE CORTEN.

Supporti ruvidi o grezzi: Eliminare le vecchie pitture se non ben ancorate o sfarinanti e lavare con saponi adeguati. Successivamente applicare un fissativo idoneo, specialmente sui supporti verniciati a calce o intonaci a base di calce. Stendere poi una mano di KLONDIKE RASANTE R7 con il Frattone Inox PV 43 in modo da rendere la superficie più liscia possibile. Il KLONDIKE RASANTE R7 funge anche da fondo e dopo 12 ore a 20°C, procedere con l'applicazione del KLONDIKE CORTEN senza dover applicare il PRIMER 1200.

DATI TECNICI:

Diluizione: PRIMER 1200 va diluito al 15 - 20% con acqua; KLONDIKE RASANTE R7 e KLONDIKE CORTEN sono pronti all'uso.

Rese: PRIMER 1200 circa LT. 1 per 8 - 10 mq una mano in base all'assorbimento del supporto; KLONDIKE RASANTE R7 circa LT. 1 per circa 2 - 2,5 mq una mano su supporto semiliscio.

Confezioni: PRIMER 1200 è disponibile in confezioni da LT. 1 - 2,5 - 5 - 12; KLONDIKE RASANTE R7 è da LT. 1 - 2,5 - 5; KLONDIKE CORTEN è fornito in confezioni da LT. 1 - 2,5 - 5; COLORI' sono ML. 80 e da ML. 480.

Temperatura per applicazione: superiore a +10°C e inferiore a +25°C. Non applicare sotto il sole battente o in presenza di vento. Evitare le giornate con elevata umidità o le superfici gelide.

Essiccazione: fuori polvere dopo circa 1 ora a 20°C. Asciutto dopo 3 - 4 ore a 20°C. Indurisce dopo 24 ore in base alla temperatura dell'ambiente. Se applicato all'esterno proteggere il supporto dalle piogge per le successive 4 ore a 20°C oppure 8 ore con temperatura inferiore a 20°C.

Aspetto del prodotto: satinato.

Resistenza: dopo il completo indurimento, si ottiene una pellicola traspirante con ottima resistenza all'abrasione. KLONDIKE CORTEN, una volta essiccata, resiste sia alle alte temperature (+50°C) che alle basse temperature (-40°C).

Lavabilità: lavabile con acqua dopo 15 giorni dall'applicazione.

Pulizia attrezzi: con acqua e sapone.

Conservazione: in latta ben chiusa, anche dopo l'uso, a temperatura superiore a +5°C e inferiore a +30°C.

Stabilità: 1 anno circa in confezioni ben sigillate e mai aperte.

NORME PARTICOLARI DI SICUREZZA:

Evitare il contatto diretto con la pelle, proteggere gli occhi ed il viso, in caso di contatto, lavare immediatamente ed abbondantemente con acqua e consultare il medico. Le attrezzature non devono essere lavate in corsi d'acqua, scarichi, ecc.

AVVERTENZE PER L'UTILIZZATORE:

N.B.: Le informazioni fornite, che risultano dalle nostre esperienze, sono esatte ed accurate. Tuttavia, non essendo le condizioni d'impiego sotto il nostro controllo, non ci assumiamo alcuna responsabilità per i consigli ed i suggerimenti forniti. Si consiglia di eseguire il ciclo applicativo completo su una piccola superficie per verificarne la perfetta riuscita. Proseguire poi con la decorazione, controllando costantemente gli effetti decorativi ottenuti, poiché il KLONDIKE CORTEN è composto da prodotti naturali e resine speciali che reagiscono a seconda delle modalità di applicazione. Quindi ogni lavoro acquisterà la propria personalizzazione. Le tinte possono variare, rispetto al catalogo, dal 10% al 20%, come pure tra una partita ed un'altra. Nel caso in cui le partite siano differenti, terminare il lavoro in un angolo, quindi mescolare il materiale rimanente e quello nuovo in un contenitore grande prima di proseguire con l'applicazione.

Per ottenere il migliore risultato con KLONDIKE CORTEN lavorando in maniera veloce, si consiglia la visione del video applicativo.



A coating for exteriors and interiors characterised by the Corten effect, which precisely reproduces the well-known original rust effect with its distinct metal oxidations.

The decorative effects described below can be obtained both with KLONDIKE CORTEN MID and with KLONDIKE CORTEN TOP, with the difference that the latter is more breathable and washable and also features the lotus effect, meaning that raindrops slide off the painted surface while taking away most of the dust in the process.

FEATURES:

To obtain the catalogue colours it is necessary to colour PRIMER 1200 or KLONDIKE RASANTE R7 and KLONDIKE CORTEN by adding the relative amount of COLORI' colouring paste. Alternatively, the VALCLONE dispensing system can be used.

KLONDIKE CORTEN APPLICATION:

1) Trowelled effect: Apply one coat of KLONDIKE CORTEN to fully cover the surface using the PV 43 stainless steel trowel, applying strokes in all directions to leave a layer of paint roughly 1 mm thick.

Coverage: One litre for roughly 2-3 m², one coat on smooth surfaces.

2) Dripping effect: Apply one coat of KLONDIKE CORTEN with the narrow side of brush PV 09 or block brush Item 128 from top to bottom and vice-versa, leaving jagged streaks 1 mm-2 cm wide and 1-2 mm thick, and as long as possible, along the entire surface being decorated.

After 15-20 minutes at 20°C, apply a second coat using the stainless steel PV 43 trowel and spread the paint vertically from top to bottom and vice-versa, leaving a layer of paint roughly 1 mm thick. Lastly, smooth the surface vertically while taking care not to remove KLONDIKE CORTEN.

It is important to apply the product wet-on-wet to avoid letting it dry, especially along the joints.

Coverage: One litre for roughly 1.5-2 m², two coats on smooth surfaces.

SURFACE PREPARATION:

Smooth surfaces: Strip away old peeling paint or crumbling paint and wash with adequate soap. Next, apply filler where necessary to obtain a uniform surface. Once the surface dries, sand it and apply a suitable fixative, especially on lime-washed surfaces or on lime-based plasters. Next, apply PRIMER 1200 with a woollen roller or brush or sprayer with criss-cross strokes for improved coverage. After 6 hours at 20°C, apply KLONDIKE CORTEN.

Rough or unfinished surfaces: Strip away old peeling paint or crumbling paint and wash with adequate soap. Apply a suitable fixative, especially on lime-washed surfaces or on lime-based plasters. Next, apply a coat of KLONDIKE RASANTE R7 using the PV 43 stainless steel trowel so as to smooth the surface as far as possible. KLONDIKE RASANTE R7 also acts as a primer, therefore, after 12 hours at 20°C, apply KLONDIKE CORTEN without applying PRIMER 1200.

TECHNICAL DATA:

Dilution: PRIMER 1200 must be diluted 15-20% with water; KLONDIKE RASANTE R7 and KLONDIKE CORTEN are ready for use.

Coverage: PRIMER 1200: roughly 1 l for 8-10 m², one coat depending on the support's absorption capacity; KLONDIKE RASANTE R7: roughly 1 l for roughly 2-2.5 m², one coat on semi-smooth surfaces.

Packaging: PRIMER 1200 is available in 1 - 2.5 - 5 - 12 litre containers; KLONDIKE RASANTE R7 comes in 1 - 2.5 - 5 litre containers; KLONDIKE CORTEN is available in 1 - 2.5 - 5 litre containers; COLORI' comes in 80 ml and 480 ml containers.

Application temperature: above +10°C and below +25°C. Do not apply under direct sunlight or in windy conditions. Avoid applying on humid days or on ice-cold surfaces.

Drying: dust dry after roughly 1 hour at 20°C. Dry after 3-4 hours at 20°C. Hardens after 24 hours depending on the ambient temperature. If applied outdoors, protect the surface against rain for the subsequent 4 hours at 20°C, or 8 hours with temperatures below 20°C.

Appearance: satin-finish.

Resistance: once the product hardens completely, a breathable film forms having excellent resistance to abrasion. Once dry, KLONDIKE CORTEN can withstand both high temperatures (+50°C) and low temperatures (-40°C).

Washability: washable with water 15 days after application.

Equipment cleaning: with water and soap.

Storage: in a tightly closed container, even after use, at temperatures above +5°C and below +30°C.

Stability: roughly 1 year in tightly closed containers that are never opened.

SPECIAL SAFETY RULES:

Avoid direct contact with the skin, protect the eyes and face; in case of contact, wash immediately and thoroughly with water and seek medical advice. Equipment must never be washed in waterways, drains, etc.

PRECAUTIONS FOR THE USER:

N.B.: based on our experience, the information provided is correct and accurate. However, given that we have no control over the product's application, we assume no responsibility for the advice and suggestions provided. It is advisable to first test the product on a small portion of the surface to verify the outcome. Apply the paint while constantly monitoring the resulting decorative effects, as KLONDIKE CORTEN is made up of natural products and special resins that react differently to the various application methods. Consequently, each application cycle will acquire its own distinct character. The shades can vary with respect to the catalogue by 10% to 20%, as well as between batches. If different batches are used simultaneously, terminate the application in a corner then mix the remaining paint and the new paint in a large container before proceeding with the application.

For best results when working quickly with KLONDIKE CORTEN, it is advisable to view the application video.

F Ce revêtement extérieur et intérieur se distingue par un effet Corten, qui reproduit à la perfection l'effet de rouille et ses oxydations métalliques caractéristiques.

Les effets ci-dessous peuvent être obtenus avec KLONDIKE CORTEN MID ou KLONDIKE CORTEN TOP. Ce dernier est plus transparent et lavable. Il est aussi déperlant puisqu'en cas de pluie, les gouttes d'eau glissent sur le mur et emportent avec elles la poussière superficielle. **CARACTÉRISTIQUES :**

Pour obtenir les couleurs du catalogue, teindre PRIMER 1200 ou KLONDIKE RASANTE R7 et KLONDIKE CORTEN avec la quantité adaptée de colorant COLORI'. La coloration est également possible à l'aide du système Colorimétrique VALCLONE.

APPLICATION DE KLONDIKE CORTEN:

1) Effet brossé: Appliquer une couche de KLONDIKE CORTEN sur toute la surface avec une taloche en inox PV 43 en travaillant dans tous les sens de sorte à laisser une épaisseur d'environ 1 mm.

Rendement: 1 L pour environ 2 - 3 m² en une couche sur support lisse.

2) Effet strié: Appliquer une couche KLONDIKE CORTEN avec la partie étroite du pinceau PV 09 ou de la brosse Art. 128, en travaillant de haut en bas et vice-versa. Laisser volontairement des stries aléatoires les plus longues possible sur une largeur de 1 mm à 2 cm et une épaisseur de 1 - 2 mm sur toute la surface.

Après 15 - 20 minutes à 20°C, appliquer une deuxième couche cette fois à l'aide de la taloche en inox PV 43 et en appliquant le produit verticalement, de haut et bas et vice-versa en laissant une épaisseur d'environ 1 mm. Lisser le support verticalement en veillant à ne pas enlever le KLONDIKE CORTEN.

L'application doit s'effectuer avec un produit humide sur un support humide afin qu'il ne sèche pas, surtout au niveau des joints.

Rendement: 1 L pour environ 1,5 - 2 m² en deux couches sur support lisse.

PRÉPARATION DU SUPPORT:

Supports lisses: Éliminer les vieilles peintures qui s'effritent ou se détachent et laver avec un savon adapté. Enduire le cas échéant pour obtenir un support uniforme. Après séchage, poncer et appliquer un fixatif, surtout sur les supports peints à la chaux ou les enduits à base de chaux. Procéder ensuite à l'application de PRIMER 1200 à l'aide d'un rouleau en laine, au pinceau ou par pulvérisation en croisant pour bien couvrir le support. Après 6 heures à 20 °C, appliquer KLONDIKE CORTEN.

Supports rugueux ou grossiers: Éliminer les vieilles peintures qui s'effritent ou se détachent et laver avec un savon adapté. Ensuite appliquer un fixatif, surtout sur les supports peints à la chaux ou les enduits à base de chaux. Appliquer une couche KLONDIKE RASANTE R7 avec la taloche en inox PV 43 de sorte à lisser la surface le plus possible. KLONDIKE RASANTE R7 fait aussi office de couche de fond. Après 12 heures à 20 °C, appliquer KLONDIKE CORTEN sans appliquer PRIMER 1200.

CARACTÉRISTIQUES TECHNIQUES:

Dilution: PRIMER 1200 se dilue à 15 - 20 % dans l'eau. KLONDIKE RASANTE R7 et KLONDIKE CORTEN sont prêts à l'emploi.

Rendement: PRIMER 1200 environ 1 L pour 8 - 10 m² en une couche selon l'absorption du support. KLONDIKE RASANTE R7 environ 1 L pour environ 2 - 2,5 m² en une couche sur support semi-lisse.

Conditionnement: PRIMER 1200 est disponible en flacons de 1 - 2,5 - 5 - 12 L ; KLONDIKE RASANTE R7 en flacons de 1 - 2,5 - 5 L ; KLONDIKE CORTEN en flacons de 1 - 2,5 - 5 L ; COLORI' en flacons de 80 ml et 480 ml.

Température d'application: plus de +10 °C et moins de +25 °C. Ne pas appliquer en plein soleil ni par grand vent. Éviter les journées trop humides ou en cas de gel.

Séchage: hors poussière après environ 1 h à 20°C. Sec après 3 - 4 heures à 20°C. Durcit après 24 heures selon la température ambiante. En cas d'application à l'extérieur, protéger le support contre la pluie pendant les 4 heures suivantes à 20 °C ou 8 heures si la température est inférieure à 20 °C.

Aspect du produit : satiné.

Résistance: après durcissement complet, on obtient une pellicule respirante offrant une excellente résistance à l'abrasion. Une fois sec, KLONDIKE CORTEN résiste aux fortes températures (+50 °C) et au gel (jusqu'à -40 °C).

Nettoyage: lavable à l'eau après 15 jours.

Nettoyage des outils: à l'eau et au savon.

Conservation: dans une boîte bien fermée, même après usage, à une température comprise entre +5 °C et +30 °C.

Stabilité: 1 an environ dans des flacons bien fermés et jamais ouverts.

NORMES DE SÉCURITÉ PARTICULIÈRES:

Éviter le contact direct avec la peau. Protéger les yeux et le visage. En cas de contact, laver immédiatement et abondamment à l'eau et consulter un médecin. Le matériel ne doit en aucun cas être lavé dans les cours d'eau, les décharges, etc.

AVERTISSEMENTS POUR L'UTILISATEUR:

N.B: Les informations fournies résultent de nos expériences. Elles sont exactes et précises. Cependant, comme nous ne contrôlons pas toutes les conditions d'utilisation, nous déclinons toute responsabilité quant aux conseils et suggestions fournis. Il est préférable d'essayer le produit sur une petite surface afin de vérifier le résultat. Continuer ensuite en contrôlant en permanence les effets obtenus, car KLONDIKE CORTEN se compose de produits naturels et de résines spéciales qui réagissent selon le mode d'application. Chaque mise en œuvre aura dès lors sa propre personnalité. Les couleurs peuvent varier de 10 à 20 % par rapport au catalogue ou d'un lot à l'autre. Si les lots sont différents, achever le travail dans un coin, puis mélanger le reste du flacon avec le contenu d'un nouveau dans un grand récipient avant de continuer.

Pour obtenir un meilleur résultat avec KLONDIKE CORTEN en travaillant vite, consulter la vidéo d'explication.

E Es un revestimiento para exterior e interior caracterizado por un efecto corten, que reproduce exactamente el conocido efecto óxido original, con sus particulares oxidaciones metálicas.

Los efectos decorativos que se ilustran a continuación se realizan ya sea con KLONDIKE CORTEN MID o con KLONDIKE CORTEN TOP, con la diferencia de que éste es más transparente y lavable y también tiene la característica de la flor de loto: en caso de lluvia, las gotas de agua arrastran gran parte del polvo al deslizarse por la pared decorada.

CARACTERÍSTICAS:

Para obtener los colores del catálogo hay que colorear PRIMER 1200 o KLONDIKE RASANTE R7 y KLONDIKE CORTEN con la cantidad correspondiente de pasta colorante denominada COLORI'. Como alternativa, es posible colorear con el Sistema Tintométrico VALCLONE.

APLICACIÓN DE KLONDIKE CORTEN:

1) Efecto Estucado: Aplicar una mano de KLONDIKE CORTEN con la llana de acero inoxidable PV 43; extender con espátulas en todas las direcciones, dejando una capa de producto de aproximadamente 1 mm de espesor.

Rendimiento: 1 litro para una mano sobre aprox. 2 - 3 m² de soporte liso.

2) Efecto Colado: Aplicar una mano de KLONDIKE CORTEN con la parte angosta del pincel PV 09 o del plafón Art. 128, desde arriba hacia abajo y viceversa, dejando deliberadamente estrías abruptas, lo más largas posible, de un ancho de 1 mm a 2 cm y un espesor de 1 - 2 mm, sobre todo el soporte a decorar.

Después de 15 - 20 minutos a 20°C, aplicar la segunda mano; esta vez utilizando la llana de acero inoxidable PV 43 y extendiendo el material verticalmente, desde arriba hacia abajo y viceversa, dejando una capa de aproximadamente 1 mm de producto. Por último, alisar el soporte verticalmente prestando atención para no quitar el producto KLONDIKE CORTEN. Es importante aplicarlo mojado sobre mojado para que no se seque, especialmente en las uniones.

Rendimiento: 1 litro para dos manos sobre aprox. 1,5 - 2 m² de soporte liso.

PREPARACIÓN DEL SOPORTE:

Soportes lisos: Eliminar la pintura vieja descascarada o arenosa y lavar con jabones específicos. Si es necesario, estucar para obtener un soporte uniforme. Una vez seco, lijar y aplicar un fijador adecuado, especialmente en los soportes pintados con cal o enlucidos a base de cal. Pasar a la aplicación de PRIMER 1200, que se debe extender con rodillo de lana o con pincel o por pulverizado, con pasadas cruzadas, para obtener una mayor cobertura del soporte. Después de 6 horas a 20°C, aplicar KLONDIKE CORTEN.

Soportes ásperos o rústicos: Eliminar la pintura vieja descascarada o arenosa y lavar con jabones específicos. A continuación aplicar un fijador adecuado, especialmente en los soportes pintados con cal o enlucidos a base de cal. Aplicar una mano de KLONDIKE RASANTE R7 con la llana de acero inoxidable PV 43 de manera que la superficie quede lo más lisa posible. KLONDIKE RASANTE R7 sirve también de fondo; después de 12 horas a 20°C, realizar la aplicación de KLONDIKE CORTEN sin aplicar PRIMER 1200.

DATOS TÉCNICOS:

Dilución: PRIMER 1200 se debe diluir al 15 - 20% con agua; KLONDIKE RASANTE R7 y KLONDIKE CORTEN vienen listos para el uso.

Rendimiento: PRIMER 1200 aprox. 1 litro para una mano sobre 8 - 10 m² según la absorción del soporte; KLONDIKE RASANTE R7 aprox. 1 litro para una mano sobre 2 - 2,5 m² de soporte semiliso.

Envases: PRIMER 1200 se encuentra disponible en envases de 1 - 2,5 - 5 - 12 litros; KLONDIKE RASANTE R7 de 1 - 2,5 - 5 litros; KLONDIKE CORTEN de 1 - 2,5 - 5 litros; COLORI' de 80 ml y de 480 ml.

Temperatura de aplicación: superior a +10°C e inferior a +25°C. No aplicar bajo el sol o con viento. Evitar los días con alta humedad y las superficies heladas.

Secado: sin polvo después de 1 hora a 20°C. Seco después de 3 - 4 horas a 20°C. Fragua después de 24 horas según la temperatura ambiente. Si se aplica en exteriores, proteger el soporte de las lluvias durante las 4 horas siguientes si la temperatura es de 20°C, o durante las 8 horas siguientes si la temperatura es de menos de 20°C.

Aspecto del producto: satinado.

Resistencia: después del fraguado completo, se obtiene una película respirante y una óptima resistencia a la abrasión. KLONDIKE CORTEN, una vez seco, resiste las temperaturas altas (+50°C) y bajas (-40°C).

Lavabilidad: lavable con agua 15 días después de la aplicación.

Lavado de las herramientas: con agua y jabón.

Conservación: en lata bien cerrada, incluso después del uso, a una temperatura superior a +5°C e inferior a +30°C.

Estabilidad: 1 año aproximadamente en envases bien sellados y sin abrir.

NORMAS ESPECIALES DE SEGURIDAD:

Evitar el contacto directo con la piel, proteger los ojos y el rostro; en caso de contacto, lavar inmediatamente con abundante agua y consultar a un médico. Las herramientas no deben lavarse en cursos de agua, desagües, etc.

ADVERTENCIAS PARA EL USUARIO:

Nota: La información suministrada, que se basa en nuestra experiencia, es exacta y precisa. Sin embargo, al no tener bajo control las condiciones de aplicación, no asumimos ninguna responsabilidad con respecto a los consejos y las sugerencias proporcionados. Se recomienda efectuar el ciclo de aplicación completo sobre una superficie pequeña para comprobar el resultado. Proseguir con la decoración controlando constantemente los efectos decorativos obtenidos: KLONDIKE CORTEN está compuesto por productos naturales y resinas especiales que reaccionan según las modalidades de aplicación. Cada trabajo adquirirá su propia personalización. Los colores pueden variar con respecto al catálogo, del 10% al 20%, como así también entre una partida y otra. En caso de partidas diferentes, interrumpir el trabajo en un rincón y mezclar el material restante con el nuevo en un recipiente grande antes de continuar con la aplicación.

Para conseguir el mejor resultado con KLONDIKE CORTEN, trabajando de manera rápida, se recomienda ver el vídeo aplicativo.

Diese Wandfarbe für den Innen- und Außenbereich zeichnet sich durch einen Corten-Effekt aus, der genau den bekannten Rosteffekt mit seinen besonderen, metallischen Oxidationen nachbildet. Die nachfolgend aufgeführten Dekoreffekte können sowohl mit KLONDIKE CORTEN MID als auch mit KLONDIKE CORTEN TOP erzielt werden; der eigentliche Unterschied liegt darin, dass das zweite Produkt atmungsaktiver und abwaschbar ist und die bekannten Eigenschaften der Lotusblume aufweist, das heißt, bei Regen perlen die Tropfen von der Wand ab und waschen die meisten Staubpartikel gleich mit weg.

EIGENSCHAFTEN:

Um die im Katalog gezeigten Farben zu erhalten müssen der PRIMER 1200 oder der KLONDIKE RASANTE R7 und KLONDIKE CORTEN mit der entsprechenden Menge Farbpaste mit der Bezeichnung COLORI' abgetönt werden. Alternativ kann die Farbe mit dem Farbmischsystem VALCLONE angemischt werden.

VERARBEITUNG DES KLONDIKE CORTEN:

1) Spachteleffekt: Eine Schicht KLONDIKE CORTEN deckend mit der Stahlkelle PV 43 auftragen und in alle Richtungen verstreichen. Die Materialschicht sollte in etwa 1 mm betragen. **Ergiebigkeit:** 1 l für circa 2 - 3 qm pro Schicht auf glattem Untergrund. **2) Verlauffeffekt:** Eine Schicht KLONDIKE CORTEN mit der schmalen Seite des Pinsels PV 09 oder der Malerbürste Art. 128 von oben nach unten und umgekehrt auftragen. Hierbei sollen auf der gesamten Fläche möglichst lange, zerklüftete, zwischen 1 mm und 2 cm breite Streifen entstehen, bei einer Farbdicke von 1 - 2 mm. Nach 15 - 20 Minuten bei 20°C eine zweite Schicht auftragen. Diesmal kommt die Stahlkelle PV 43 zum Einsatz und das Produkt wird vertikal von oben nach unten und umgekehrt bei einer Sichtdicke von etwa 1 mm aufgetragen. Abschließend wird der Untergrund vertikal geglättet, ohne jedoch KLONDIKE CORTEN abzutragen. Beide Arbeitsgänge müssen feucht in feucht nach der angegeben Zeit ausgeführt werden. **Ergiebigkeit:** 1 l für circa 1,5 - 2 qm für zwei Schichten auf glattem Untergrund.

VORBEREITUNG DES UNTERGRUNDES:

Glatter Untergrund: Die Untergründe müssen tragfähig, fest, eben, vollständig trocken sowie frei von Verschmutzungen/Ausblühungen, Verfärbungen, Pilzbefall, Sinterschichten, Mehlkornschichten und trennenden Substanzen sein. Vorhandene Altbeschichtungen müssen auf Eignung, Haft- und Tragfähigkeit geprüft werden. Bitte VOB, Teil C, DIN 18363, Abs. 3 und die jeweiligen BFS-Merkblätter beachten. Bei Reinigungsarbeiten sind die gesetzlichen Vorschriften zu beachten. Es wird empfohlen, vor Beginn der Arbeiten Musterflächen anzulegen und damit die Haftung und das Oberflächenbild zu prüfen. Untergrundeckenheiten mit einem geeigneten Spachtel ausgleichen. Nicht saugende, dichte Untergründe anschleifen, säubern und mit entsprechend Haftvermittler grundieren. Saugfähige Untergründe mit Tiefengrund egalieren. Danach den PRIMER 1200 deckend auftragen. Nach 6 Stunden bei 20°C kann mit dem Auftrag von KLONDIKE CORTEN begonnen werden.

Rauhe oder unbehandelte Untergründe: Die Untergründe müssen tragfähig, fest, eben, vollständig trocken sowie frei von Verschmutzungen/Ausblühungen, Verfärbungen, Pilzbefall, Sinterschichten, Mehlkornschichten und trennenden Substanzen sein. Vorhandene Altbeschichtungen müssen auf Eignung, Haft- und Tragfähigkeit geprüft werden. Bitte VOB, Teil C, DIN 18363, Abs. 3 und die jeweiligen BFS-Merkblätter beachten. Bei Reinigungsarbeiten sind die gesetzlichen Vorschriften zu beachten. Es wird empfohlen, vor Beginn der Arbeiten Musterflächen anzulegen und damit die Haftung und das Oberflächenbild zu prüfen. Untergrundeckenheiten mit einem entsprechenden Spachtel ausgleichen. Nicht saugende, dichte Untergründe anschleifen, säubern und mit einem Haftvermittler grundieren. Saugfähige Untergründe mit Tiefengrund egalieren. Nun eine Schicht KLONDIKE RASANTE R7 mit der Stahlkelle PV 43 so auftragen, dass eine möglichst glatte Fläche entsteht. Der KLONDIKE RASANTE R7 dient auch als Untergrund und nach 12 Stunden bei 20°C kann direkt KLONDIKE CORTEN ohne den PRIMER 1200 aufgetragen werden.

TECHNISCHE DATEN:

Verdünnung: PRIMER 1200 wird zu 15 - 20% mit Wasser verdünnt; KLONDIKE RASANTE R7 und KLONDIKE CORTEN sind gebrauchsfertig. **Ergiebigkeit:** PRIMER 1200 circa 1 l für 8 - 10 qm pro Schicht, je nach Saugfähigkeit des Untergrundes; KLONDIKE RASANTE R7 etwa 1 l für circa 2 - 2,5 qm pro Schicht auf halbglattem Untergrund. **Packungen:** PRIMER 1200 gibt es in den Gebindegrößen 1 l - 2,5 l - 5 l - 12 l; KLONDIKE RASANTE R7 in den Gebindegrößen 1 l - 2,5 l - 5 l; KLONDIKE CORTEN wird in den Gebindegrößen 1 l - 2,5 l - 5 l geliefert; COLORI' in den Gebindegrößen 80 ml und 480 ml. **Verarbeitungstemperatur:** über +10°C und unter +25°C. Nicht bei direkter Sonneneinstrahlung oder bei Wind verarbeiten. Tage mit hoher Luftfeuchtigkeit oder eiskalte Flächen sind zu vermeiden. **Trocknung:** staubtrocken nach etwa 1 Stunde bei 20°C. Trocken nach 3 - 4 Stunden bei 20°C. Aushärtung nach 24 Stunden je nach Umgebungstemperatur. Bei Anwendung im Außenbereich den Untergrund für die nachfolgenden 4 Stunden bei 20°C oder 8 Stunden bei einer Temperatur unter 20°C vor Regen schützen. **Aussehen des Produkts:** seidenmatt. **Widerstandsfähigkeit:** Nach der kompletten Durchtrocknung entsteht eine atmungsaktive Schicht die einen sehr hohen Schutz bietet. KLONDIKE CORTEN ist bei hohen Temperaturen bis +50°C, als auch tiefen Temperaturen bis -40°C stabil. **Reinigungsfähigkeit:** 14 Tage nach Durchtrocknung mit Wasser abwaschbar. **Reinigung der Werkzeuge:** mit Wasser und Seife. **Lagerung:** in gut verschlossenem Behälter auch nach dem Gebrauch bei einer Temperatur zwischen +5°C und +30°C. **Stabilität:** 1 Jahr verschlossenen Gebinde

SPEZIFISCHE SICHERHEITSVORSCHRIFTEN:

Den direkten Kontakt mit der Haut meiden, Augen und Gesicht schützen, bei Kontakt sofort gründlich mit reichlich Wasser abwaschen und einen Arzt konsultieren. Die verwendeten Werkzeuge dürfen nicht in Wasserläufen, Abflüssen, etc. gewaschen werden.

HINWEISE FÜR DEN ANWENDER: **N.B.:** Die hier zur Verfügung gestellten Informationen sind das Ergebnis unserer Erfahrungen und sind präzise und genau. Da wir jedoch keine Kontrolle über die Einsatzbedingungen haben, übernehmen wir keine Verantwortung für die von uns zur Verfügung gestellten Ratschläge und Empfehlungen. Wir empfehlen, einen kompletten Anwendungszyklus an einer kleinen Fläche auszuführen, um das perfekte Ergebnis überprüfen zu können. Danach kann die Dekoration durchgeführt werden, wobei das Ergebnis ständig zu überprüfen ist, da KLONDIKE CORTEN aus natürlichen Produkten und Spezialharzen besteht, die je nach Anwendungsart unterschiedlich reagieren können. Das heißt, dass jede Arbeit ihren ganz persönlichen Touch haben wird. Die Farböne können um 10 bis 20% vom Katalog und von Charge zu Charge abweichen. Werden Produkte aus verschiedenen Chargen verwendet, sollte die Arbeit in einer Ecke beendet werden. Dann den Rest der ersten Charge mit der neuen Charge in einem großen Behälter vermengen und weiterarbeiten.

Beste Resultate erzielt man mit KLONDIKE CORTEN wenn man recht schnell arbeitet. Wir empfehlen zudem, das Video für die Anwendung anzusehen.

PÉ um revestimento para exterior e interior caracterizado por um efeito corten, que reproduz exatamente o conhecido efeito ferrugem original, com as suas oxidações metálicas específicas.

Os efeitos decorativos de seguida indicados são realizáveis com o KLONDIKE CORTEN MID e com o KLONDIKE CORTEN TOP, com a diferença de que esse último, é mais transpirável e lavável e tem também a característica da flor de lótus, dado que, em caso de chuva, as gotas de água escorrem ao longo da parede decorada, removendo grande parte das partículas de poeira presentes.

CARACTERÍSTICAS:

Para obter as cores do catálogo, é necessário colorir o PRIMER 1200 ou o KLONDIKE RASANTE R7 e o KLONDIKE CORTEN com a respectiva quantidade de pasta corante, denominada COLORI'. Em alternativa, é possível colorir com o Sistema Tintométrico VALCLONE.

APLICAÇÃO DO KLONDIKE CORTEN:

1) Efeito espatulado: aplicar uma demão de KLONDIKE CORTEN, de cobertura, com a talocha de inox PV 43, estendendo com aplicações em todas as direções, de modo a deixar uma espessura de cerca de 1 mm de produto.

Rendimento: 1 l para cerca de 2 - 3 m², uma demão em suporte liso.

2) Efeito escorrido: aplicar uma demão de KLONDIKE CORTEN com a parte estreita do pincel PV 09 ou da trincha Art. 128, de cima para baixo e vice-versa, deixando deliberadamente estrias irregulares o mais longas possível, com largura de 1 cm a 2 cm e com espessura de 1 - 2 mm, em todo o suporte a decorar.

Após 15 - 20 minutos a 20 °C, aplicar a segunda demão, desta vez usando a trincha de inox PV 43 e estendendo o material na vertical, de cima para baixo e vice-versa, deixando uma camada de aproximadamente 1 mm de produto. Finalmente, deixar o suporte na vertical tendo o cuidado de não remover o KLONDIKE CORTEN.

É importante aplicá-lo molhado sobre molhado, para não o fazer secar, especialmente nas juntas.

Rendimento: 1 l para cerca de 1,5 - 2 m², duas demãos em suporte liso.

PREPARAÇÃO DO SUPORTE:

Supportes lisos: eliminar a tinta antiga se não estiver bem fixa ou se estiver esfarelada e lavar com um produto adequado. Em seguida, estucar, se necessário, para obter um suporte uniforme. Após a secagem, passar a lixa e aplicar um produto de fixação apropriado, especialmente nos suportes pintados com cal ou revestidos à base de cal. Continuar com a aplicação do PRIMER 1200, que deve ser espalhado com o rolo de lã, o pincel ou o spray, com passagens cruzadas para obter uma maior cobertura do suporte. Após 6 horas a 20 °C, aplicar o KLONDIKE CORTEN.

Supportes rugosos ou irregulares: eliminar a tinta antiga se não estiver bem fixa ou se estiver esfarelada e lavar com um produto adequado. Em seguida, aplicar um produto de fixação apropriado, especialmente nos suportes pintados com cal ou revestidos à base de cal. Aplicar depois uma demão de KLONDIKE RASANTE R7 com a trincha de inox PV 43 para tornar a superfície o mais lisa possível. O KLONDIKE RASANTE R7 serve também de base e, após 12 horas a 20°C, continuar com a aplicação do KLONDIKE CORTEN sem ter de aplicar o PRIMER 1200.

DADOS TÉCNICOS:

Diluição: o PRIMER 1200 deve ser diluído a 15 - 20% com água; o KLONDIKE RASANTE R7 e o KLONDIKE CORTEN estão prontos para o uso. **Rendimentos:** cerca de 1 l de PRIMER 1200 para 8 - 10 m², uma demão com base na absorção do suporte; cerca de 1 l de KLONDIKE RASANTE R7 para cerca de 2 - 2,5 m², uma demão em suporte semi-liso. **Embalagens:** o PRIMER 1200 está disponível em embalagens de 1 - 2,5 - 5 - 12 l; o KLONDIKE RASANTE R7 de 1 - 2,5 - 5 l; o KLONDIKE CORTEN é fornecido em embalagens de 1 - 2,5 - 5 l; COLORI' são 80 ml e 480 ml. **Temperatura de aplicação:** superior a +10 °C e inferior a +25 °C. Não aplicar sob a incidência do sol ou em presença de vento. Evitar os dias com elevada umidade ou as superfícies gélidas. **Secagem:** sem pó após cerca de 1 hora a 20 °C. Seco após cerca de 3 - 4 horas a 20 °C. Endurece após 24 horas, com base na temperatura ambiente. Se aplicado no exterior, proteger o suporte da chuva nas 4 horas seguintes a 20 °C ou 8 horas com temperatura inferior a 20 °C. **Aspetto do produto:** acetinado. **Resistência:** após o endurecimento completo, obtém-se uma camada transpirável com ótima resistência à abrasão. O KLONDIKE CORTEN, depois de seco, resiste a altas temperaturas (+50 °C) e a baixas temperaturas (-40 °C). **Lavabilidade:** lavável com água após 15 dias da aplicação. **Limpeza das ferramentas:** com água e detergente. **Conservação:** em lata bem fechada, mesmo após o uso, a uma temperatura superior a +5 °C e inferior a +30 °C. **Estabilidade:** cerca de 1 ano em embalagens bem fechadas e que nunca tenham sido abertas.

NORMAS ESPECIAIS DE SEGURANÇA:

Evitar o contato direto com a pele, proteger olhos e rosto; em caso de contato, lavar imediatamente com água abundante e consultar o médico. As ferramentas não devem ser lavadas em cursos de água, esgotos, etc.

AVISOS PARA O USUÁRIO:

N.B.: As informações fornecidas, resultantes de nossa experiência, são exatas e precisas. No entanto, sendo que as condições de uso não estão sob o nosso controle, não assumimos qualquer responsabilidade pelos conselhos e sugestões fornecidos. É recomendável efetuar o ciclo de aplicação completo em uma pequena superfície para verificar se o resultado é perfeito. Em seguida, continuar com a decoração, controlando sempre os efeitos decorativos obtidos, uma vez que o KLONDIKE CORTEN é composto por produtos naturais e resinas especiais que reagem consoante os modos de aplicação. Assim, todos os trabalhos são diferentes. As tintas podem variar 10% a 20% em relação ao catálogo, bem como entre uma aplicação e outra. Se as aplicações forem diferentes, terminar o trabalho em um canto e, em seguida, misturar o material restante com o novo em um recipiente grande antes de continuar com a aplicação.

Para obter o melhor resultado com o KLONDIKE CORTEN trabalhando de forma rápida, é recomendável ver o vídeo da aplicação.

VALPAINT TUNISIE S.A.
Zone Industrielle Zaghouan
1100 ZAGHOUAN - TUNISIE
Tel. +216 71 940 134 / +216 72 681 051
Fax +216 71 940 138 / +216 72 681 071
E-mail: info@valpaint.tn

VALPAINT MAROC S.A.R.L
Rue Kaied El Achtar, 7
20100 MAARIF CASABLANCA - MAROC
Tel. +212 5 22 25 10 24
Fax +212 5 22 23 19 65
E-mail: info@valpaint.ma

2° Stabilimento
43, Rue Des Entrepreneurs
2035 CHARGUIA 2 - TUNISIE
Tel. +216 71 940 134 / +216 71 940 136
Fax +216 71 940 138
E-mail: info@valpaint.tn

VALPAINT ESPANA S.L.
Calle Magdalenes, 25 3°
08002 BARCELONA - ESPAÑA
Tel. +34 93 6382645
Fax +34 93 6382735
E-mail: info@valpaint.es

VALPAINT ME DECORATION MATERIALS &
PARTITIONS TRADING L.L.C.
Blue Bay Tower, Office 1413 - 1414
Al Abraj Street - Business Bay
P.O. Box 191940 DUBAI - UAE
Tel. +971 4 366 1005
Fax +971 4 558 4380
E-mail: info@valpaintme.ae

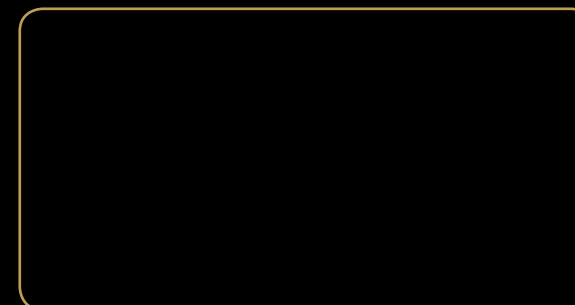
VALPAINT DESIGN D.O.O.
Dobrinjska do 27
71000 SARAJEVO - BOSNIA E HERZEGOVINA
Tel. +387 33 626134
Fax +387 33 761115
E-mail: valpaint@bih.net.ba

Altro Punto Vendita:
V Proleterske Brigade, 255
81000 PODGORICA - MONTENEGRO
Tel./Fax +382 20 656938
E-mail: info@valpaint-design.com

Altro Punto Vendita:
Medvedgradska, 5
10090 ZAGREB - CROATIA
Tel./Fax +385 1 3794918
E-mail: info@valpaint-design.hr



VIDEO



02/2016



VALPAINT S.p.A.

Via dell'Industria, 80 - 60020 POLVERIGI (AN) ITALY - Tel. +39 071 906383 (r.a.) - Fax +39 071 906384 www.valpaint.it - E-mail: info@valpaint.it

AZIENDA CERTIFICATA ISO 9001:2008 ED ISO 14001:2004

KLONDIKE CORTEN

KLONDIKE CORTEN